

**SCHACHCLUB ROTER TURM ALTSTADT e.V.**  
**Newsletter 2025/02-1**

**Mittwoch, 12. Februar:**  
**Münchener Senioren-Mannschaftsmeisterschaft**

**RTA-S 1 – Deisenhofen 1**, Heimspiel (verlegter Wettkampf aus Runde 1)

**Inhalt von 2025/02-1:**

- # Münchener Mannschaftsmeisterschaft, Runde 5
- # Vereinsmeisterschaft, Runde 5
- # Münchn. Senioren-MM, Runde 4
- # Bezirkspokalmeisterschaft, Runde 4
- # 1. und 2. Bundesliga in München
- # Kurzmeldungen
- # **Sylvio Josch – Christian Parsch, die Partie des Trainingsabends vom 22. Januar, kommentiert von Christian**
- # Termine



Christian führt seine Partie gegen Sylvio vor (kommentiert hier im Newsletter)

---

**Münchener Mannschaftsmeisterschaft 2024/25**

**Ergebnisse der Runde 5**

**1. Mannschaft in der Bezirksliga: Hoher Sieg gegen MSC**

	<b>Münchener SC 1836 3</b>	<b>1939</b>	<b>1.5 : 6.5</b>	<b>SC Roter Turm 1</b>	<b>2061</b>
1	Amtmann, Florian	2151	-/+	Josch, Sylvio	2107
2	Zahn, Wolfgang	2221	1 - 0	Ritzka, Simon	2108
3	Kwan, Michael	2130	0 - 1	Ries, Florian	2094
4	Gruber, Bernd	1877	0 - 1	Krämer, Stefan	2124
5	Schleich, Theodor	1801	0 - 1	Parsch, Christian	2046
6	Geiß, Dietmar	1808	0 - 1	Beyerlein, Andreas	1996
7	Foltas, Hermann	1783	0 - 1	Cocian, Ioan-Ovidiu	2001
8	Sander, Norbert	1742	0.5 - 0.5	Bohnhoff, Peter	2013

## Übrige Ergebnisse:

FC Bayern München 5	2014	5.5 : 2.5	SK München Südost 2	1955
Schach-Union München 1	1970	3.0 : 5.0	SG Schwabing 1	1975
SF Deisenhofen 1	1948	2.0 : 6.0	SG Aschheim/F./K. 1	1999
Schachfreunde München 1	1983	6.5 : 1.5	SC Haar 1931 2	1876

## Tabelle nach Runde 5

Pl.	Mannschaft	MPkt	BPkt
1	Schachfreunde München 1 (2046)	10	30.0
2	SG Aschheim/Feldkirchen/K 1 (2061)	10	25.5
<b>3</b>	<b>SC Roter Turm Altstadt 1 (2061)</b>	<b>8</b>	<b>23.5</b>
4	FC Bayern München 5 (2044)	6	22.0
5	SF Deisenhofen 1 (1986)	6	20.5
6	SG Schwabing München Nord 1 (2003)	4	22.0
7	SC Haar 1931 2 (1872)	2	15.5
8	Münchener SC 1836 3 (2081)	2	12.0
9	Schach-Union München 1 (1970)	1	16.0
10	SK München Südost 2 (2016)	1	13.0

## Nächste Runde:

**Mi., 12.03.2025, 19:30: RTA 3 – SC Garching 1980 4, Heimspiel**

(Die 6. Runde gegen die SF Deisenhofen 1 ist auf 09.04.2025 verlegt.)

## 2. Mannschaft in der A-Klasse, Gruppe 2: Knapper Sieg

Nach einem zähen Kampf konnten wir uns gegen Neuperlach mit 4,5:3,5 durchsetzen.

An Brett 1 hatte *Frank* in *Alexander Würdinger* einen sehr starken Gegner, der die wackelige Bauernformation von *Frank* ausnutzte und die Neuperlacher in Führung gehen ließ. Auch *Jakob* stand in einer endspielartigen Position mit dem Rücken zur Wand und konnte sich leider nicht halten. An Brett 2 spielte *Christof* eine fulminante Angriffspartie. Der Pas de deux von Dame und Springer erwirkte einen Figurengewinn, und *Christof* brachte die Partie sicher nach Hause. An Brett 8 ließ *Paul* seinem Kontrahenten keine Chance, gewann die Qualität und letztlich die Partie.

*David* hatte eine ausgeglichene Partie, kam in Vorteil, musste sich aber leider mit einem Remis zufrieden geben. *Walter* baute sich

eine überlegene Position auf, brachte seinen Gegner in Zeitnot und schlug dann erbarungslos zu. Schöne Partie, Chapeau! Mit einer tollen Angriffspartie wütete *Burak* am gegnerischen Königsflügel und konnte den wichtigen Punkt zum 4,5:2,5 einheimen. *Werner* hatte sich eine schöne Position erarbeitet, gab dem Gegner aber die Gelegenheit, seinen Läufer für drei Bauern zu opfern. Laut Computer hätte nun ein Turmzug dennoch großen Vorteil bedeutet. Aber *Werner* ist keine Engine und musste gebannt zusehen, wie die drei Bauern sich wie Würgeschlangen an seine Figuren heran machten, und als sie auch noch auf das Umwandlungsfeld hinzüngelten, reichte er seinem Gegner enttäuscht die Hand. Der Gesamtsieg war aber nicht mehr in Gefahr. (*Werner Karrer*)

<b>1. SK Neuperlach 1</b>	<b>1825</b>	<b>3.5 : 4.5</b>	<b>SC Roter Turm 2</b>	<b>1850</b>
1 Würdinger,Alexander	1987	1 - 0	Strobl, Frank	1879
2 Taube, Hubertus	1881	0 - 1	Farsach, Christof	1934
3 Janicki, Philip	1874	0 - 1	Fußeder, Walter	1963
4 Heider, Dirk	1810	0.5 - 0.5	Nguyen, David	1879
5 Nienkemper, Ron	1794	0 - 1	Mete, Burak	1767
6 Maurer, Martin	1791	1 - 0	Mayer, Jakob	1626
7 Wolf, Jan-Lewin	1759	1 - 0	Karrer, Werner	1789
8 Beser, Ümit	1705	0 - 1	Preßler, Paul	1960

### Übrige Ergebnisse:

FC Bayern München 7	1889	5.0 : 3.0	TSV Forstenried 1	1823
SC Haar 1931 3	1722	4.0 : 4.0	TSV Solln 1	1805
SG Schwabing München 2	1810	3.0 : 5.0	SC Garching 1980 5	1790
SK Markt Schwaben 1	1583	1.5 : 6.5	MSA Zugzwang 82 3	1854

### Tabelle nach Runde 5

Pl.	Mannschaft	MPkt	BPkt
1	SC Garching 1980 5 (1833)	10	28.5
2	MSA Zugzwang 82 3 (1918)	10	28.0
<b>3</b>	<b>SC Roter Turm 2 (1828)</b>	<b>8</b>	<b>22.0</b>
4	TSV Solln 1 (1922)	6	21.5
5	1. SK Neuperlach 1 (1825)	4	20.0
6	FC Bayern München 7 (1912)	4	20.0
7	SC Haar 1931 3 (1764)	4	19.5
8	SG Schwabing München 2 (1794)	4	19.0
9	TSV Forstenried 1 (1855)	0	12.5
10	SK Markt Schwaben 1 (1725)	0	9.0

### Nächste Runde:

**Mi., 19.02.2025, 19:30: RTA 2 – SG Schwabing 2, Heimspiel**

### 3. Mannschaft in der A-Klasse, Gruppe 1: nach knapper Niederlage im Abstiegsstrudel



RTA 3 – MSC 1836 4. Im Hintergrund: RTA 4 – Neuperlach

Bereits nach drei Partien war die Messe gegen den MSC 1836 4 praktisch gelesen.

Nach Niederlagen von *Christoph*, *Roland* und *Wolfgang* lagen wir bereits mit 0-3 hinten, und es hätte eines kleinen Wunders bedurft, hätten wir hier etwas Zählbares mitnehmen wollen. Das Wunder trat leider nicht ein, aber zwei unverhoffte Siege durch *Ralf* und *Michael* an den Spitzenbrettern ließen noch ein wenig Spannung aufkommen.

Mittlerweile hatten *Benedikt* und *Holger* remisiert, und auch die letzte Partie von

*Dietmar* endete mit einer Punkteteilung.  
Somit stand die knappe 3,5-4,5 Niederlage

fest, und unsere 3. Mannschaft steckt  
weiterhin mitten im Abstiegskampf.

	<b>SC Roter Turm 3</b>	<b>1739</b>	<b>3.5 : 4.5</b>	<b>Münchener SC 1836 4</b>	<b>1791</b>
1	Hofmann, Michael	1832	1 - 0	Heuser, Philip	2083
2	Strobl, Ralf	1745	1 - 0	Azimi, Reza	1964
3	Gronde, Benedikt	1696	0.5 - 0.5	Gupta, Arvind	1856
4	Nolte, Holger	1747	0.5 - 0.5	Pulver, Veit	1859
5	Hahn, Dietmar	1694	0.5 - 0.5	Mandavgane, Neerav Anil	1598
6	Obermayer, Christoph	1674	0 - 1	Gupta, Monik	1777
7	Wesely, Wolfgang	1833	0 - 1	Bartsch, Winfried	1671
8	Wellner, Roland	1690	0 - 1	Mestani, Mojo Adnan Alexander	1519

### Übrige Ergebnisse:

FC Bayern München 6	1783	3.0 : 5.0	SC Garching 1980 4	2008
MSA Zugzwang 82 4	1772	5.5 : 2.5	BSW Neuhausen 1	1754
SC Unterhaching 2	1896	3.5 : 4.5	SC Eching 1	1816
SF Dachau 1932 1	1878	3.5 : 4.5	SK Tarrasch 1945 3	1813

### Tabelle nach Runde 5

Pl.	Mannschaft	MPkt	BPkt
1	SF Dachau 1932 1 (1901)	8	25.0
2	SC Garching 1980 4 (2048)	8	24.5
3	MSA Zugzwang 82 4 (1773)	8	22.5
4	SC Eching 1 (1816)	6	22.0
5	SK Tarrasch 1945 3 (1878)	5	19.0
6	FC Bayern München 6 (1892)	4	20.5
7	Münchener SC 1836 4 (1846)	4	18.0
8	BSW Neuhausen 1 (1807)	4	16.5
<b>9</b>	<b>SC Roter Turm 3 (1734)</b>	<b>2</b>	<b>15.0</b>
10	SC Unterhaching 2 (1931)	1	17.0

### Nächste Runde:

**Fr., 21.02.2025, 19:00(!): BSW Neuhausen 1 – RTA 3**, Münchner Kegler Verein, MKV-Sportgaststätte, Säbener Str.49, 81547 München-Harlaching

### 4. Mannschaft in der B-Klasse: Verloren, aber weiterhin im Mittelfeld

Gegen den in allen vorherigen Runden siegreichen Tabellenführer "Neuperlach 2" hatte die vierte Mannschaft keine wirkliche Chance.

*Benedikt* einigte sich mit seinem Gegenüber recht früh auf Remis, doch bereits *Thomas* musste in der zweiten beendeten Partie eine Niederlage im Endspiel hinnehmen. An allen übrigen Brettern wurde hartnäckig gefightet, nach drei Stunden allerdings konnte *Helmut*, der eine Leichtfigur für drei gegnerische Bauern hatte, die Niederlage nicht mehr abwenden. Die drei Mehrbauern seiner Gegnerin

waren nämlich allesamt Freibauern — hier war *Helmut*s Rössel dann doch überfordert.

Bald darauf musste *Michael* nach mühsamer Abwehrschlacht und finalem, stressbedingtem Patzer aufgeben. Als *Dawit* nach lange ausgeglichen wirkendem Kampf dann doch dem konzentrierten Druck der gegnerischen Leichtfiguren Tribut zollen musste, war die Begegnung zugunsten des Gastes entschieden. Immerhin holte *Stefan*, der derzeit einen unglaublichen Lauf hat, einen Sieg und *Fabian* konnte sein Match mit beiderseitigem Zeitdruck zum Remis führen.

So war das Ergebnis offiziell: 5 zu 2 für Neuperlach. Eine deutliche Niederlage, die schnell abgeschüttelt werden sollte angesichts des

baldigen Auswärtsspiels in Deisenhofen.  
(Michael Dietlmeier)

	<b>SC Roter Turm 4</b>	<b>1468</b>	<b>2.0 : 5.0</b>	<b>1. SK Neuperlach 2</b>	<b>1638</b>
1	Veith,Stefan	1605	1 - 0	Mattgey,Werner	1622
2	Grede,Fabian	1561	0.5 - 0.5	Mader,Ben	1670
3	Ghebrehiwet,Dawit	1518	0 - 1	Rudko,Michal	1651
4	Lederer,Helmut	1442	0 - 1	Ronkina,Vera	1658
5	Dietlmeier,Michael	1397	0 - 1	Sacchi,Julian	1619
6	Bangha-Szabo,Thomas	1213	0 - 1	Zablotny,Bruno	1778
7	Rudolph,Benedikt	1543	0.5 - 0.5	Emmerich,Stefan	1467

### Übrige Ergebnisse:

SC Eching 2	1524	1.5 : 5.5	SF Dachau 1932 2	1610
TSV Poing 1	1826	5.5 : 1.5	SF Deisenhofen 2	1627
SK München Südost 3	1575	5.5 : 1.5	FC Bayern München 9	1496
Schachfreunde München 2	1719	6.0 : 1.0	SC Ismaning 2	1520

### Tabelle nach Runde 5

Pl.	Mannschaft	MPkt	BPkt
1	1. SK Neuperlach 2 (1641)	10	23.5
2	SK München Südost 3 (1746)	9	23.0
3	SF Dachau 1932 2 (1675)	8	26.0
4	SF München 2 (1823)	6	21.5
5	TSV Poing 1 (1854)	6	20.5
<b>6</b>	<b>SC Roter Turm 4 (1440)</b>	<b>4</b>	<b>14.5</b>
7	SC Eching 2 (1453)	3	12.5
8	SF Deisenhofen 2 (1696)	2	13.5
9	FC Bayern München 9 (1601)	2	12.0
10	SC Ismaning 2 (1460)	0	8.0

### Nächste Runde:

**Mi., 05.02.2025, 19:30: RTA 4 – 1. SK Neuperlach 2, Heimspiel**

## Vereinsmeisterschaft 2024/25

### Ergebnisse der 5. Runde



SNr	Name	Pkte	Erg.	Pkte	Name	SNr
5	Parsch Christian	4	½ - ½	3½	Ries Florian	4
3	Josch Sylvio	3	1 - 0	3	Ritzka Simon	2
9	Galow Michael	2½	½ - ½	2½	Brozio Jason	1
11	Nguyen David	2½	0 - 1	2½	Mayer Jakob	15
10	Komarov Jan	2	½ - ½	2½	Hubka Roland	8
13	Breinl Matthias	2	1 - 0	2	Yalpani Kuros	16
22	Masur Anjoschua	1½	- - +	1½	Virto Chirhuana Gasu Emanuel	25
21	Bangha-Szabo Thomas	1	1 - 0	1	Nohut Toran	23
19	Dietlmeier Michael	1	1 - 0	0	Simmelbauer Maximilian	24
12	Knipping Paul	2	½ - -	0	-	

### Offene Partien

SNr	Weiß	Pkte	-	Pkte	Schwarz	SNr
6	Günther Jörg	2½	-	2½	Beyerlein Andreas	7
20	Naumann Jutta	1½	-	2	Hennig Ulf	14
17	Grede Fabian	1½	-	1	Lederer Helmut	18
12	Knipping Paul	½	-	½	Brozio Jason	1

### Runde 6: Mittwoch, 26.03.2025, 19:30 Uhr

Weitere Termine: Mi., 30. April (Runde 7).

Nachholrunden sind gemäß dem Beschluss der Mitgliederversammlung nur noch die Termine, die mit Heimspielen der MMM oder Senioren-MM zusammenfallen: Mi., 12., 19. und 26.02. (für Rd. 4/5), Mi., 14.05. (für Rd. 6/7).

Spielbeginn für alle Runden: 19:30 Uhr

## Münchner Seniorenmeisterschaft 2024/25

### Ergebnisse der Runde 4 vom 21. Januar

#### Roter Turm 2 in der Seniorenliga 2:

Auch am 4. Spieltag der 2. Seniorenliga war für unsere 2. Seniorenmannschaft nichts zu holen. So war gegen die 2. Mannschaft des FC

Bayern, die alles andere als in Bestbesetzung angetreten waren, am Ende eine bittere 1-3 Niederlage zu beklagen. Immerhin konnte

*Dietmar* am undankbaren Spitzenbrett erstmals punkten und dem starken *Günter Schütz* ein Remis abringen, und auch *Christoph* konnte seine jüngste Erfolgsserie um einen weiteren halben Punkt erweitern.

Leider verloren aber *Roland* und *Helmut* ihre Partien, so dass wir in der Zwischenabrechnung weiterhin tief im Tabellenkeller feststecken. (*Klaus Eisfeld*)

<b>FC Bayern München 2</b>	<b>1608</b>	<b>3.0 : 1.0</b>	<b>SC Roter Turm Altstadt 2</b>	<b>1625</b>
1 Schütz,Günter	1974	0.5 - 0.5	Hahn,Dietmar	1694
2 Marinkovic,Miodrag	1628	1 - 0	Wellner,Roland	1690
3 Stein,Eugen	1534	0.5 - 0.5	Obermayer,Christoph	1674
4 Odubhlaing,Seosamh	1295	1 - 0	Lederer,Helmut	1442

#### Übrige Ergebnisse:

SF Dachau 1932 1	1852	2.0 : 2.0	SK Tarrasch 1945 München 1	1878
Münchener SC 1836 2	1916	3.0 : 1.0	SGem Aschheim/F./K. 1	1751
SC Haar 1931 2	1892	1.0 : 3.0	SG Schwabing 1	1896

#### Tabelle nach Runde 4

Pl.	Mannschaft	MPkt	BPkt
1	#		
1	Münchener SC 1836 2 (2032)	7	10.5
2	SF Dachau 1932 1 (1815)	6	11.5
3	SK Tarrasch 1945 1 (2066)	5	9.5
4	SG Schwabing 1 (1896)	4	8.5
5	FC Bayern München 2 (1844)	4	7.5
6	SGem Aschheim/F./K. 1 (1779)	4	7.0
7	SC Haar 1931 2 (1986)	2	6.5
<b>8</b>	<b>SC Roter Turm 2 (1625)</b>	<b>0</b>	<b>3.0</b>

#### Nächste Runde.

**Mi., 26.02.2025, 19:30: RTA-S 2 – SC Haar 1931 2, Heimspiel**

### Bezirkspokalmeisterschaft:

#### Roter Turm schlägt SF München und dringt ins Finale vor

Im Halbfinale boten wir mit *Florian* und *Roland Hubka* zwei neue Spieler auf. Dabei bekam *Florian* am Spitzenbrett einen leibhaftigen Großmeister vorgesetzt, gegen den er auch bald den Kürzeren zog. *Simon* musste in einem schwierigen Mittelspiel ohne Damen einen Bauern geben, worauf ein Endspiel mit ungleichfarbigen Läufern und verammelter Bauernstruktur entstanden war, das sich beide nicht mehr anschauen wollten - Remis.

Damit mussten *Christian* und *Roland* beide gewinnen, aber danach sah es zunächst überhaupt nicht aus. Zunächst verlor aber

Rolands Gegner in einem Schwerfiguren-endspiel mit Mehrbauer den Überblick und ließ *Rolands* König weit eindringen, so dass dieser mit ständigen Mattdrohungen nach und nach alle drei gegnerischen Bauern abgrasen und dann auch noch Turmabtausch erzwingen konnte, worauf die Partie gewonnen war. Derweil war *Christian*, immer noch im Mittelspiel, auch dank gütiger Mithilfe seines Gegners ein starker Zentrumsspringer beschieden, der durch taktische Feinheiten die Partie bald darauf entschied. Damit haben wir in der fünften Stunde einen Wettkampf gewonnen, der eigentlich verloren ausgesehen hatte. (*Klaus Eisfeld*)

<b>SC Roter Turm</b>	<b>2043</b>	<b>- SF München 1</b>	<b>1846</b>	<b>2,5 - 1,5</b>
1 Ries, Florian	2094	- GM Pacher, Milan		0 - 1
2 Ritzka, Simon	2108	- Humbert, Arthur	2122	0,5 - 0,5
3 Parsch, Christian	2046	- Staude, Anian	1854	1 - 0
4 Hubka, Roland	1924	- Gupta, Saksham	1617	1 - 0

Finale: gegen Deisenhofen am **So., 16. Februar 2025**, 11 Uhr, als Heimspiel in der **Arcisstraße**.

**Demnächst wieder:**

### **1. und 2. Schach-Bundesliga in München**

**Mit dem Düsseldorfer SK kommt der Tabellenführer der 1. Schach-Bundesliga nach München**

#### **Sa./So. 22./23.02.2025: 1. Schach-Bundesliga**

Sa., 22.02.2025, 14:00: FC Bayern München – SG Solingen, SV Deggendorf – Düsseldorfer SK

So., 23.02.2025, 10:00: SG Solingen – SV Deggendorf, Düsseldorfer SK – FC Bayern München

Ausrichter: FC Bayern München, **Achtung:** wegen Bundestagswahl **geändertes Spiellokal:** Gasteig-Kulturzentrum

#### **Sa./So. 22./23.02.2025: 2. Schach-Bundesliga**

Sa., 22.02.2025, 14:00: MSA Zugzwang – Münchener Schachclub 1836, Nickelhütte Aue – SC Garching

So., 23.02.2025, 11:00: Münchener Schachclub 1836 – Nickelhütte Aue, SC Garching – MSA Zugzwang

Ausrichter: MSA Zugzwang

### **Sylvio Josch – Christian Parsch**

**Partie des Trainingsabends vom 22. Januar, kommentiert von Christian**

Ich spielte in Runde 4 der diesjährigen Vereinsmeisterschaft mit Schwarz gegen Sylvio Josch. Wir hatten bis zu diesem

Zeitpunkt beide alles gewonnen, es stand also ein harter, spannender Kampf bevor!

**Josch, Sylvio (2107)– Parsch, Christian (2046) 0-1**

Vereinsmeisterschaft 24/25, 08.012025  
Caro-Kann Verteidigung: Zwei-Springer-Angriff, Mindeno Variante, Exchange Line

**1. e4 c6 2. Sc3 d5 3. Sf3 Lg4 4. h3 Lxf3 5. Dxf3 e6 6. d4 Sf6 7. Le2!?**

Weiß überraschte mich mit dieser Nebenvariante. Dennoch fand ich in den Folgezügen die beste Fortsetzung. Die Hauptvariante wäre 7. *Ld3* gewesen, wonach Schwarz mit 7...*dxe4* 8. *Sxe4 Dxd4* einen Bauern mehr hat. Weiß setzt auf das Läuferpaar und Entwicklungsvorsprung.

**7... dxe4 8. De3!**

Stattdessen 8. *Sxe4 Dxd4* ist für Weiß eine schlechtere Version der Hauptvariante.

**8... Lb4 9. O-O Lxc3 10. bxc3 O-O 11. Dg3 Sbd7**



Stellung nach 11. ... Sbdz

Beide Seiten haben sich entwickelt. Schwarz hat einen Bauern mehr und sein Bauer auf e4 steht durchaus lästig. Weiß hat jedoch das Läuferpaar und hofft unter anderem auf Druck entlang der b-Linie.

**12. Lh6 Se8 13. Tfb1 b5?!**

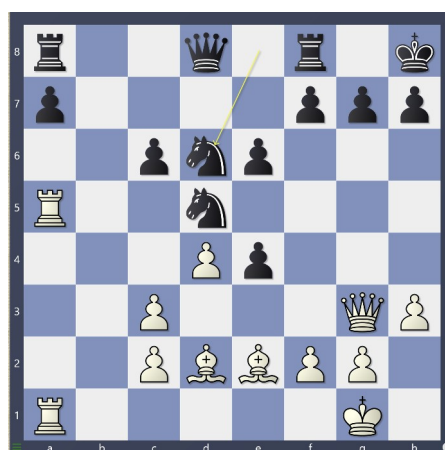
Hier wäre die solide Lösung mit 13...*b6* stärker gewesen. Schwarz kann sich im Anschluss beispielsweise mit *Sdf6* nebst *Dd7* weiter konsolidieren. Eine weitere starke Alternative ist 13...*Sb6* mit der interessanten Idee 14. *a4 Sc8!*, wonach 15. *Txb7??* an *Sd6!* scheitern würde mit der Doppeldrohung *Sf5* und *Sxb7*. Ich entschied mich für *b5*, weil ich die Fortsetzung *Sb6* nebst *Sc8* nicht gesehen hatte, und mir nach 13...*b6*

der Zug 14. *La6!*? Sorgen bereitet hatte, die jedoch unbegründet sind. Gewinnt Weiß mittels *Lb7* den c6-Bauern, öffnet das mir nur die c-Linie, was mehr als genug Spiel zur Folge hätte.

**14. a4 bxa4 15. Txa4 Sb6 16. Ta5 Sd5 17. Tba1 Kh8?!**

Etwas zu langsam. Ich hatte die Idee, die ich im Folgenden gespielt hatte, überschätzt. Stattdessen wäre beispielsweise 17...*Se7* mit der Drohung *Sf5* stärker gewesen.

**18. Ld2 Sd6**



Stellung nach 18. ... Sd6

**19. Txa7??**

Ein sehr lehrreicher Fehler! Weiß stand bis zu diesem Zeitpunkt klar besser (+0.9). Nach diesem Zug, der sehr naheliegend aussieht und den geopfertem Bauern zurück gewinnt, steht er nun klar schlechter (-1)! Weiß sollte seinen aktiven Turm nicht gegen den passiven Turm auf a8 tauschen. Stattdessen sollte er die aktiven schwarzen Springer aus dem Zentrum vertreiben, bevor sie gefährlich werden, und anschließend langsam sein Spiel gegen die schwarzen Schwächen aufbauen. Die beste Fortsetzung wäre demnach 19. *c4! Sf5!*? (hatte ich in der Partie geplant) 20. *De5 Sf6* 21. *Lb4 Te8* 22. *c3* gewesen. Weiß plant anschließend *Ld1-a4* mit Druck gegen c6. Weiß wird sicher einen der beiden schwachen Bauern auf a7 und c6 erobern und möglicherweise sogar beide.

**19... Txa7 20. Txa7 Sf5 21. De5 Db6 22. Td7!?**

Objektiv etwas stärker wäre die passive Verteidigung 22. Ta1 Db2 23. Tc1 Sxc3 24. Lg4 gewesen, doch es ist klar, dass hier nur Schwarz besser stehen kann, da die Springer nun sehr aktiv stehen und er wieder einen Mehrbauern hat.

**22... Sf6!**

Ganz schlecht wäre stattdessen 22...Db1+? 23. Lf1 Dxc2?? gewesen, da Weiß nach 24. Txf7!! die schwarze Grundreihenschwäche ausnutzt und gewinnt. Der Partiezug greift nicht nur den Turm an und deckt e4, sondern verhindert auch derartige Grundreihenmotive, da der Springer nun auf g8 dazwischen ziehen könnte.

**23. Txf7!?**



Stellung nach 23. Txf2

Ein sehr interessantes Dualitätsoffer! Objektiv ein Fehler, ist es aus praktischer Sicht vermutlich der beste Versuch, da es den Charakter der Stellung beeinflusst. Nun muss Schwarz immer auf Dauerschachmotive aufpassen. Nach der einzigen Alternative 23. Tc7 Db1+ 24. Lf1 h6! (verhindert Lg5) spielt sich die Stellung für Schwarz von alleine. Er gewinnt mindestens den Bauern c2. 25. Tc6 würde an ...Ta8! und Problemen auf der ersten Reihe scheitern.

**23... Txf7 24. Dxe6 Tf8??**

Diesen Zug spielte ich zu schnell und verpasste dadurch die konkrete forcierte Widerlegung des weißen Dualitätsofers! Nun ist der schwarze Vorteil deutlich kleiner als vor dem Opfer. Stattdessen hätte ich die Partie mit 24...Db1+! 25. Lf1 e3! auf der Stelle

gewonnen. Auf stattdessen 25. Kh2 folgt beispielsweise 25...Db8+! 26. g3 Sd6! 27. Lf4 Td7!. Schwarz deckt alle Figuren und hat nun einen Turm mehr. Die Variante zeigt, dass es sich manchmal lohnen kann, in taktischen Stellungen gezielt nach forcierten Gewinnabwicklungen zu suchen, und nicht automatisch den "natürlichen" Zug zu spielen.

**25. Dxf5 Db1+ 26. Lf1 Dxc2 27. Lf4 Dxc3 28. Ld6!**

Weiß fand diesen starken Weg, mir das Leben so schwer wie möglich zu machen!

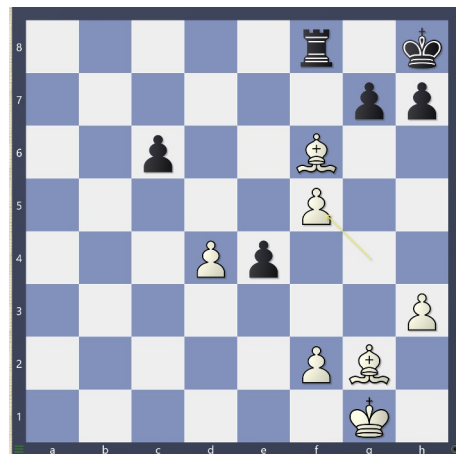
**28... Ta8 29. Le5 Da5!**

Es drohte Lxf6 nebst Dauerschach. Der Partiezug ist die einzige Chance auf schwarzen Vorteil. Der Plan für Schwarz ist Dd5, Tf8, Sd7 mit Tausch eines Läufers. Weiß sollte dies vermutlich mit 30. Lc4 verhindern, wonach er in der Praxis gute Remischancen haben sollte. Dennoch ist auch die Partiefortsetzung spielbar.

**30. g4 Dd5 31. Lg2 Tf8 32. Lxf6**

Da Weiß den Druck nicht weiter erhöhen kann und ich mich mit Schwarz erfolgreich konsolidiert habe, geht er nun in ein Endspiel mit Dualität weniger und hofft auf eine Festung.

**32... Dxf5 33. gxf5?**



Stellung nach 33. gxf5

Nach diesem Zug ist das Endspiel objektiv verloren. Ein studienartiges Remis hätte die Alternative 33. Lxg7+! Kxg7 34. gxf5 Te8 35. Kf1! Kf6 36. Ke2 Kxf5 37. Ke3 gebracht. Weiß pendelt nun mit dem Läufer zwischen h1 und g2, und Schwarz kann keine Fort-

schritte erzielen, ohne den e-Bauern aufzugeben.

**33... Txf6 34. Lxe4 Kg8 35. f3 Kf8 36. Kf2 Ke7 37. Ke3 Kd6**

Ich entschied mich in Zeitnot gegen die Fortsetzung *37...Th6!*, weil mir die Abgabe meines c-Bauern gegen den weißen h-Bauern nicht notwendig erschien und ich lieber langsam gegen die weißen Schwächen spielen wollte: Der weiße Bauer d4 ist auf einem schwarzen Feld festgelegt und kann nur vom König gedeckt werden. Zieht er jemals nach d5 vor, kann ich mit c5! einen entfernten Freibauern bilden und sollte mit der Mehrqualität leicht gewinnen.

**38. Kf4 h6!?**

Schwächt die weißen Felder etwas, aber ich wollte verhindern, dass Weiß nach der geplanten Aktivierung meines Turmes Zeit für Kg5 nebst f6 bekommt.

**39. Ke3 Tf7 40. h4 Ta7 41. h5**

Weiß stellt den Bauern auf ein weißes Feld, um ihn bei Bedarf mit dem Läufer decken zu können. Dies ist notwendig, da der König nach wie vor für die Deckung des d-Bauern verantwortlich ist.

**41... Ta2 42. f4 Ta3+**

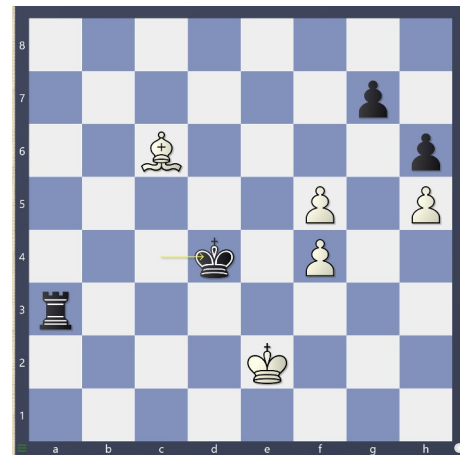
Ich dränge den weißen König zurück und plane nun, den eigenen König über den Damenflügel zu aktivieren.

**43. Kf2 Kc7 44. Ke2 Kb6 45. Ld3 Ka5!?**

Hier wäre das sofortige *45...c5!* etwas effektiver gewesen, aber dieser Plan ist ebenfalls ausreichend.

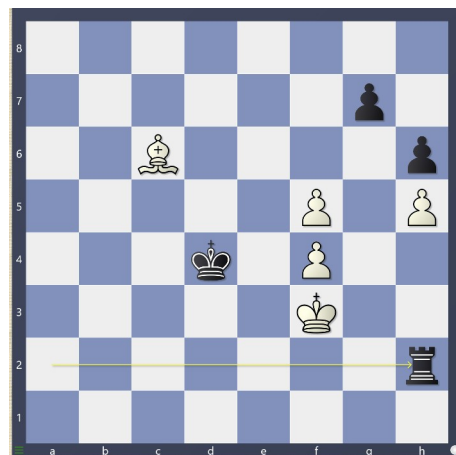
**46. Le4 Kb5 47. Ld3+ Kb4 48. Le4 Kc4 49. Lxc6 Kxd4**

Die Damenflügelbauern sind nun getauscht, was Weiß entgegenkommt. Allerdings steht der schwarze König nun sehr aktiv. Erreicht dieser unter guten Umständen e3, wird Weiß den f4-Bauern nicht halten können und das Endspiel verlieren. Dennoch muss Schwarz noch einiges an Präzision zeigen, um keine Festung zuzulassen.



Stellung nach 49. ... Kxd4

**50. Kf2 Ta2+ 51. Kf3 Th2??**



Stellung nach 51. ... Th2

Vergibt den Gewinn das erste Mal! Weiß kann nun den h-Bauern mit *52. Le8!* decken und den Läufer anschließend nach g6 stellen. Da der König auf f3 perfekt steht und den schwarzen König nicht nach e3 lässt, hat Weiß eine Festung: Schwarz kann den weißen König nicht dauerhaft von den Feldern f3, f2 und e2 verjagen und bekommt daher seinen König nicht nach e3. Weiß kann bei Bedarf Abwartezüge mit Lh7-g6-h7-g6 oder mit dem König ausführen. Weiß kann nie Ke4 ziehen wegen dem Abzugs-schach f6+. Schwarz kann keine Fortschritte erzielen.

**52. Le8 Tc2 53. Kg4??**

Weiß verpasst die Chance, die eben beschriebene Festung mit *53. Lg6!* zu errichten. Die Aufgabe des Feldes e3 ist ein Prob-

lem. Dennoch hat auch dieser Zug seine Tücken, denn nun droht Weiß, mittels f6! gxf6 Kf5 Bauern zu tauschen. Nur mit Randbauern ist das Endspiel häufig Remis, da Schwarz es dann nicht schafft, in ein gewonnenes Bauernendspiel abzuwickeln.

### 53... Tc8??

Mit wenig Zeit sah ich die Gewinnidee zu spät. Nun hat Weiß erneut die Chance, mit 54. Lg6! das Remis zu erzwingen, da Schwarz nicht sowohl die Drohung f6 als auch den Rückzug Kf3! mit Errichten der bereits beschriebenen Festung verhindern kann.

### 54. Ld7??

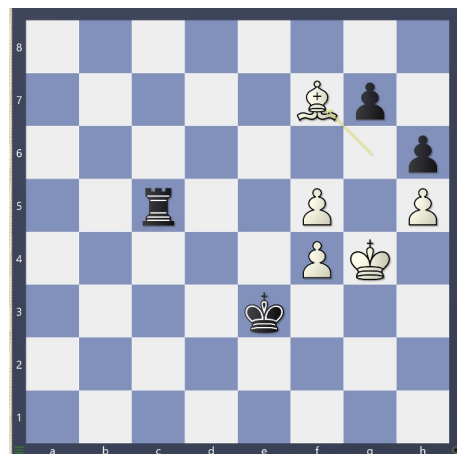
Mit wenig Zeit eine sehr schwierige Stellung. Mit diesem Zug ermöglicht mir Weiß eine zweite Chance.

### 54... Tc7 55. Le8 Tc5!

Im zweiten Versuch fand ich diesen einzigen Gewinnzug! Entkräftet f6, da der weiße König nun nicht nach f5 kommt. Zudem ist Kf3 nun wegen Txf5 nicht möglich, weshalb der schwarze König garantiert das Feld e3 erreicht.

### 56. Lg6 Ke3! 57. Lf7!?

Nach diesem Zug war der Gewinn sehr leicht für Schwarz. Stattdessen hätte 57. f6!? noch eine fiese Falle beinhaltet: 57. ...gxf6 58. Lh7 Tc4 59. Kf5, und jetzt wäre das nahe-liegende 59...Txf4+?? Remis nach 60. Kg6!. Stattdessen würde aber 59...Ta4!! (Zugzwang) 60. Kxf6 Kxf4! für Schwarz gewin-



Stellung nach 57. ... Lf7

nen: Zum Beispiel 61. Lg6 Ta6+ 62. Kg7 Kg5 63. Kf7 Tf6+! (...Ta7+?? 64. Ke6! und Remis) 64. Kg7 Tf1! nebst Th1 und Txf5.

### 57... Tb5 58. Lg6 Tb4 59. Kg3 Txf4 60. Lh7 Tf1 61. Kg2 Ta1 62. Lg6 Kf4 63. Lh7 Kg5 64. Lg6 Ta5 65. Kg3 Txf5

Ich gewinne die übrigen Bauern, da nun alle Bauernendspiele für Schwarz gewonnen sind.

### 66. Le8 Tf4 0-1

Um ca. 00:20 Uhr gab Weiß hier auf. Es folgt Th4, Txf5 und die verbundenen Freibauern entscheiden die Partie. Vielen Dank an Sylvio für den spannenden Kampf, das hätte definitiv auch anders ausgehen können!

## Termine im Februar 2025

**Münchner Senioren-Mannschaftsmeisterschaft**  
**Mi., 12.02.2025, 19:30: RTA-S 1 – Deisenhofen 1**, Heimspiel (verlegter Wettkampf aus Runde 1)

**So., 16.02.2025: Münchner Pokal-Mannschaftsmeisterschaft**, Finale

**Münchner Mannschaftsmeisterschaft**,  
 Runde 6

**Mi., 19.02.2025, 19:30: RTA 2 – SG**

**Schwabing 2**, Heimspiel  
(RTA 1 – SF Deisenhofen 1 auf 09.04.2025 verlegt)

**Fr., 21.02.2025, 19:00(!): BSW Neuhausen 1 – RTA 3**, Münchner Kegler Verein, MKV-Sportgaststätte, Säbener Str.49, 81547 München-Harlaching

**Fr., 21.02.2025, 19:30: SF Deisenhofen 2 – RTA 4**, Evangelisches Gemeindehaus, Alpenstr. 16, 82041 Oberhaching, (gegenüber dem Rathaus)

### **Sa./So. 22./23.02.2025: 1. Schach-Bundesliga in München**

Sa., 22.02.2025, 14:00: FC Bayern München – SG Solingen, SV Deggendorf – Düsseldorfer SK

So., 23.02.2025, 10:00: SG Solingen – SV Deggendorf, Düsseldorfer SK – FC Bayern München

Ausrichter: FC Bayern München

### **Sa./So. 22./23.02.2025: 2. Schach-Bundesliga in München**

Sa., 22.02.2025, 14:00: MSA Zugzwang – Münchener Schachclub 1836, Nickelhütte Aue – SC Garching

So., 23.02.2025, 11:00: Münchener Schachclub 1836 – Nickelhütte Aue, SC Garching – MSA Zugzwang

Ausrichter: MSA Zugzwang

### **Münchner Senioren-Mannschaftsmeisterschaft, Runde 5**

**Mi., 26.02.2025, 19:30: RTA-S 2 – SC Haar 1931 2**, Heimspiel

Zugleich **Nachholspiele** für die **Vereinsmeisterschaft**

### **Do-So., 27.02. - 02.03.2025: Deutsche Schnellschach-Amateurmeisterschaft (DSAM) im Hotel Maritim Dresden**

## **Termine im März 2025**

### **So., 02.03.2025: Münchner Blitzschach-Mannschaftsmeisterschaft**

**Münchner Mannschaftsmeisterschaft, Runde 7**

**Mi., 12.03.2025, 19:30: RTA 3 – SC Garching 1980 4, RTA 4 – SF Dachau 1932 2**, Heimspiele

**Do., 13.03.2025, 19:30: SK Markt Schwaben 1 – RTA 2**, Unterbräu (Ostrazimmer), Marktplatz 31, 85570 Markt Schwaben

**Fr., 14.03.2025, 19:00: SF München 1 – RTA 1**, ASZ Laim, Kiem-Pauli-Weg 22, München-Laim (zw. U-Bhf. Westend und Friedenheimer Straße)

### **So. 16.03.2025: Bayer. Blitzschach-Meisterschaft**

**Münchner Senioren-Mannschaftsmeisterschaft, Runde 4/6**  
**Di., 18.03.2025, 19:30: SG Schwabing 1 – RTA-S 2**, AuSZ-Milbertshofen, Schleißheimerstr. 378, 80809 München

**Do., 20.03.2025, 19:30: SC Garching 1 – RTA-S 1**, Clubräume im Bürgerhaus Garching, Bürgerplatz 9 (Eingang gegenüber der Kreissparkasse, nicht durch das Bürgerhaus)

### **Sa./So., 22./23.03.2025: 1. und 2. Schach-Bundesliga**

**Mi., 26.03.2025: Vereinsmeisterschaft,**  
Runde 6

**Sa./So. 29.03.– 06.04.2025: Senioren-**

**Cup in Rottach-Egern**

**So. 30.03.2025: Bayer. Blitzschach-**  
**Mannschaftsmeisterschaft**

## Termine im April 2025

**Münchener Mannschaftsmeisterschaft,**  
Runde 8

**Mi., 02.04.2025, 19:30: RTA 1 – SC  
Haar 1931 2, RTA 2 – MSA Zugzwang  
82 3, Heimspiele**

**Fr., 04.04.2025, 19:00: TSV Poing 1 –  
RTA 4, Anzinger Str. 1, 85586 Poing,  
(separater Eingang neben Osteria Del  
Parco)**

**Fr., 04.04.2025, 19:30: MSA Zugzwang  
82 4 – RTA 3, ASZ Westend, Tullbeckstr.  
31, 80339 München (Bitte klingeln!)**

**Do-So., 03.04. - 06.04.2025: Deutsche  
Schnellschach-Amateurmeisterschaft  
(DSAM) im Hotel Maritim Magdeburg**

**Fr./Sa./So. 11.–13.04.2025: 1. Schach-  
Bundesliga**

**Münchener Mannschaftsmeisterschaft  
Mi., 09.04.2024, 19:30: RTA 1 –  
Deisenhofen 1 (Verlegung vom 19.02.2025)**

**Mi. 30.04.2025: Vereinsmeisterschaft,**  
Runde 7

---

**Herzlichen Glückwunsch** für die **Geburtstagskinder im Februar:** Herbert Schunk,  
Paul Knipping, Andreas Beyerlein, Thomas Beckers, Jörg Günther, Stefan Veith, Gasu  
Emanuel Virto Chirhuana

---

**Neu beigetreten:** *Jason Brozio* (schon Teilnehmer der Vereinsmeisterschaft; löst häufig  
mit KLaus Probleme im hinteren Spielsaalbereich)  
Herzlich willkommen!

---

Verlässt uns demnächst leider: *Jakob Mayer*. Er hat aber versprochen, nach seinem  
auswärtigen Aufenthalt wieder zu kommen

---

### **Schachclub Roter Turm Altstadt e.V.**

1. Vorsitzender: Ralph Alt, E-Mail: [schach.muenchen@t-online.de](mailto:schach.muenchen@t-online.de)

Bankverbindung: IBAN DE81 7015 0000 1002 9713 39, BIC: SSKMDEMM

**Spieltag:** jeden Mittwoch, ab 19:30 Uhr,

**Spielort:** AW-Seniorentreff, Arcisstraße 45, München-Maxvorstadt (Alter Nördlicher  
Friedhof).

**Homepage:** [www.scroterturm.de](http://www.scroterturm.de)